

東京巴士案內2 <http://game.siu-j.com/bus2/>

siu-j の「東京巴士案內2」攻略區

Homepage: <http://game.siu-j.com/bus2/>

E-mail: webmaster@siu-j.com

2005/09/18... 18 條路線之後？ (Text by <http://game.siu-j.com/bus2/>)

相信大家會問全走 18 條路線後會有什麼新東西，現在小 Justice 為大家公佈一下吧。

● 停幾多個站，我話事？

各位選擇巴士、操作模式後，會有多一個選擇，這個就是問各車長「停留回數設定」。有三個選擇，第一個是「通常」，與平時玩時一樣，指定車站會停下來；第二個是「RANDOM」，電腦隨機分配那個站要停車；第三個是「回數 X 回」，供玩者選擇究竟可以停幾多個站，如果選擇最大，你就可以站站停了。

● 唔要 Mask？

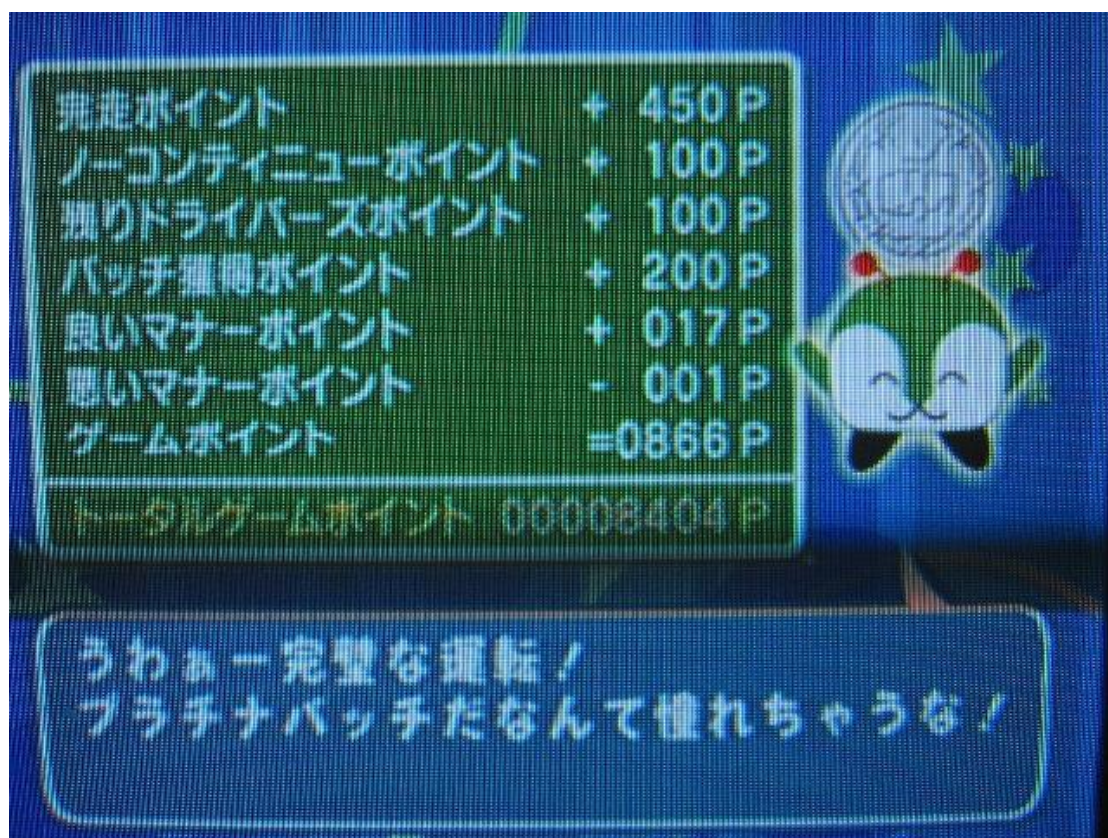
大家發現當巴士要停某一個站，地上會出現黃色，還有行人都有綠色的圈圈的，令車長的得更清楚。但如果大家唔想要，可以按 START，在「步行者 MASK」或「停留所 MASK」選擇 OFF 便可。

2005/09/15... 得分日・中解釋 (Text by <http://game.siu-j.com/bus2/>)

各車長駛完一條路線後，會有一大堆日文表示你拿什麼分數，現在筆者將其日文字翻譯一下。

	日文	中文	解釋
(a)	完走ポイント	完成分	最高為 500 分。
(b)	ノーコンティニューポイント	沒有 Continue 分	最高為 100 分，每 Continue 一次扣 20 分。
(c)	残りドライバーズポイント	剩下的車長分	最高為 100 分，最低 2 分。
(d)	バッチ獲得ポイント	獎牌獲得分	如玩者獲得白金牌+200；金牌+150；銀牌+100；銅牌+50。
(e)	良いマナーポイント	優良禮儀分	接載遲上車的乘客會加分的。
(f)	悪いマナーポイント	惡劣禮儀分	急 Break、急發進等都會扣分的。
(g)	ゲームポイント	遊戲分數	(a)+(b)+(c)+(d)+(e)-(f)

This document CANNOT be sold, copied, reproduced, republished, uploaded, posted, transmitted, or distributed in any way without express written permission.



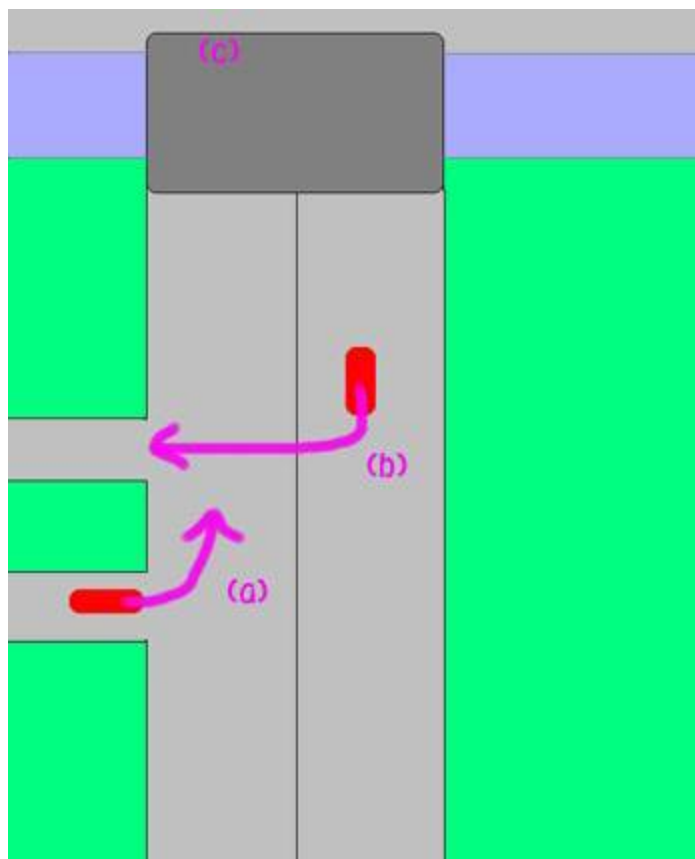
白金獎牌圖片

2005/09/11... 個別路線心得篇 (Text by <http://game.siu-j.com/bus2/>)

-- 上 23 --

1. 起初至第一個中途站，可以行第三條行車線，別害怕駛至最右邊，因為這是唯一一條轉右線。之後是轉左，請小心行人。
2. 第一個中途站至第二個中途站，是需要轉右。你面前的兩條行車線均可轉右的，但請注意，如果你是從左手面的行車線轉右，右手面線的車是不會讓你的。
3. 由油站轉入公園的一大條長直路，相信各位有試過不知不覺間撞車，原因如下：

This document CANNOT be sold, copied, reproduced, republished, uploaded, posted, transmitted, or distributed in any way without express written permission.



(a) 左面的車輛轉入你的行車線；

(b) 對向線車輛不理會巴士而轉右行駛。

解決(a)和(b)的方法，都是不同的。有的是停在路口讓這些瘋子，有的是加快速度迅速駛過。

另外(c)是轉右彎，切勿將車輛駛至橋的右邊，因為這是對向行車線。

4. 尾三站至尾二站：首先要將車駛至最右線，直行。然後是一個全部車都轉左的彎，如果你駛至最右線跟著前車轉左，之後打右燈再過多一條行車線便可。

-- 上 23 復回線 --

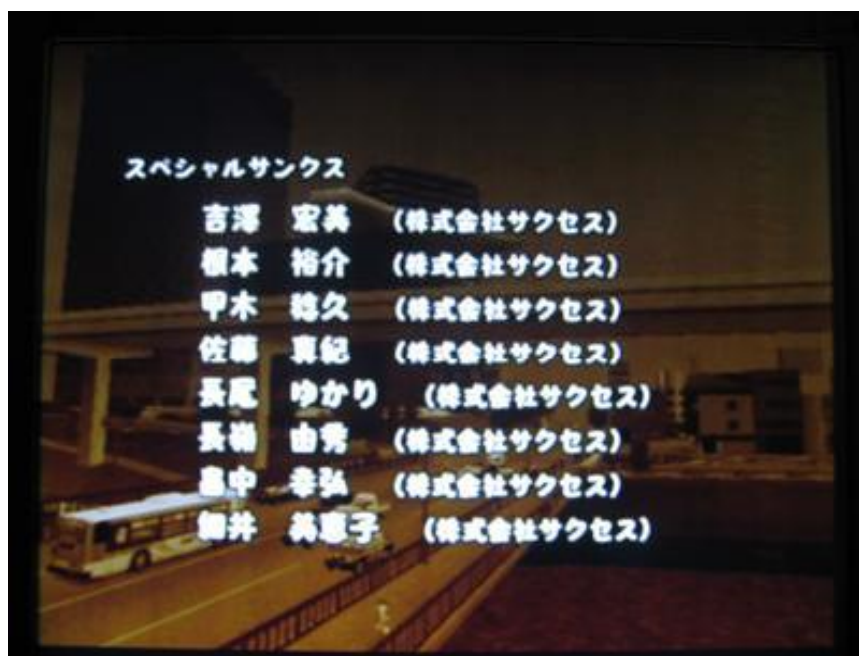
1. 起初至第一個站，可以行第二條行車線，跟著前車，直到到達第一個站為止。
2. 第一個站至第二個站，靠左前行。但請注意如果車速太慢，會有行人衝出來的。
3. 尾二站至終站，首先是一個轉右彎，相信沒有什麼難度。接著是轉左彎，注意會有行人衝出來的，還有當等候時間長了些，後面的車會好不客氣撞向你度，導致你 **Game Over** 的。轉完彎後，左右兩旁都是行人，他們不會衝出來的，放心。最後是直行 + 轉右燈位，轉右燈位要打醒精神，因為好多行人都當你隱形的，所以最後轉為鳥瞰視點，看清楚行人才出發。

This document CANNOT be sold, copied, reproduced, republished, uploaded, posted, transmitted, or distributed in any way without express written permission.

2005/09/11... 分享：新路線出來方法 (Text by <http://game.siu-j.com/bus2/>)

由於筆者還未找出真正的方法，所以會列出筆者出到以下路線時的分數等條件，當然如果大家一起談論路線出來的方法，相信錯的機會會減低，謝謝。

1. 下午「反 96」復回：完成 7 條路線，包括「反 96」下午、黃昏、晚上、「早 81」下午、黃昏、晚上及「上 23」下午。
2. 下午「早 81」復回：不詳。
3. 下午「上 23」復回：以不 Continue 完成下午「早 81」復回線。
4. 黃昏「反 96」復回：以不 Continue 完成下午「上 23」復回線。
5. 黃昏「早 81」復回：以不 Continue 完成黃昏「反 96」復回線。
6. 黃昏「上 23」復回：以不 Continue 完成黃昏「早 81」復回線。
7. 晚上「反 96」復回：以不 Continue 完成黃昏「上 23」復回線。
8. 晚上「早 81」復回：以不 Continue 完成晚上「反 96」復回線。
9. 晚上「上 23」復回：以不 Continue 完成晚上「早 81」復回線。
10. Staff Credit：完成 18 條路線。



This document CANNOT be sold, copied, reproduced, republished, uploaded, posted, transmitted, or distributed in any way without express written permission.

2005/09/10... 「巴士 2」畫面 (Text by <http://game.siu-j.com/bus2/>)



1. 下一個所去的方向。
2. 紅綠燈顯示。
3. 落車顯示燈，當有乘客想在下一個站落車，這燈就會亮起。
4. 下一個站的距離。
5. 你所持有的分數，100 分為滿分，0 分 Game Over。
6. 車速顯示。
7. 左、右燈顯示。
8. 「TIME」是代表你要到達該站的時間；「NOW」是代表現在的時間。
9. 速度限制。圖中，這條馬路速度限制為 50km/h。

2005/09/10... 駕「巴士 2」心得篇 (Text by <http://game.siu-j.com/bus2/>)

1. 「反 96」車程約 30 分鐘；「早 81」車程約 40 分鐘；「上 23」車程約 45 分鐘。
2. 今集中，巴士上、落斜是會影響車速的，如果對路面不熟悉，請將速度維持在 _3 km/h。
3. 轉線時，打燈是必須動作。但如果我一次過要轉兩條線點算呢？那麼你要準備轉一條線時，打燈轉線，轉好一條線後，待燈熄滅後(因為自行熄燈會被扣 8 分的)，再打燈轉線。這個嘛，十分麻煩的。
4. 如果你成日都犯了「急發進」或「急ブレーキ」，你可以到 Option 的 Controller Setting 設定

This document CANNOT be sold, copied, reproduced, republished, uploaded, posted, transmitted, or distributed in any way without express written permission.

- 你按掣的大力程度的。只要你用平時用的力按下踩油或 **Brake** 鍵，然後按 **Start** 便可改善問題。
- 如果你是新手或初玩者，你可以到 **Option** 設定難易度，最左面的是最易，中間是普通，最右面是最難。其實所謂難易度，只係會影響通過一個站的 **Bonus** 分，**Easy** 為 20 (巴士停站為 30)，**Normal** 為 10 (巴士停站為 20)，**Hard** 為 0。
 - 「請保持兩秒距離」，此遊戲其實也是必須的。因為其他車不知為何可以立即停車，令玩者煞不及而撞車。
 - 有時關門準備離開個站的時候，會有一個人上不到車，如果你再開門給他，係會加善良禮儀 **Point** 約 1-2 分。
 - 當駛離一個站，時間是會由該站的 **Default** 時間開始的。所以各車長不要想著我開得越快，之後所剩下的時間越多。

2005/09/07... 駕「巴士 2」流程 (Text by <http://game.siu-j.com/bus2/>)

- 待乘客上車後，按 **X** 掣將車門關閉及打右燈。
- 按 **R1** 掣令巴士行駛 (在 1km/h 至 20km/h 左右，切勿踩得太大力)
- 按 **X** 掣報站。
- 嚴守一切交通規則，不是的話就會扣分。
 - 轉線時必須打轉左、右燈；
 - 切勿超速 6km/h 或以上；
 - 不要撞車或行人；
 - 晚上時，請按 **SELECT** 掣開車頭燈。
- 若見到
 - 巴士站沒有截車公仔或
 - 巴士落車顯示燈沒有亮著，表示該站不用停車，跳至步驟 3 及加 0/10/20 分作獎勵。
- 相反，表示該站要停車。
- 按 **L1** 掣將巴士刹停 (在 30km/h 或以上，切勿踩得太大力)
- 差不多停車的時候，請按左邊燈 (即 **□** 掣)
- 按 **X** 掣將將車門開啓。
- 若巴士未到達終點，跳至步驟 1 及加 0/20/30 分作獎勵。

2005/09/07... 罰則一覽 (Text by <http://game.siu-j.com/bus2/>)

玩者有 100 分作為底分，經過一個站會加 **Bonus** 10-30 分。但以下是扣分的罰則，大家不要犯錯呢。

罰則	事項	扣分		
		輕微	中度	嚴重
車輛接觸事故	與其他車輛接觸	30	60	100

This document CANNOT be sold, copied, reproduced, republished, uploaded, posted, transmitted, or distributed in any way without express written permission.

接觸事故	與牆或欄杆接觸	30	60	100
步行者妨害	巴士撞到行人	100		
コース違い	選錯行車線及駛往錯的道路	15	--	100
スピード違反	超速 6km/h 或以上	10	30	50
對向車線走行	駛往對面行車線	10	30	50
走行車線違反	踩線行車	10	30	50
合圖不履行	沒有打左右燈而轉彎及轉線	8		
信號無視	衝紅燈	70		
停止位置違反	在班馬線上停車	5		
交通妨害	在馬路中心停車	80		
踏切前不停止	在火車路前不停車	50		
踏切內停車	在火車路停車	30		
逆走	倒轉車子行駛	10	30	50
急發進	踩油門太大力	5		
急ブレーキ	踩 BREAK 太大力	5		
急ハンドル	轉彎太急	5		
停留所停車ミス	在道路上停車	5	20	
バス停通過	飛站	50		
一時停止違反	在「停止」牌下沒有停車	30		
アナウンスミス	在接近巴士站前不廣播	5		
ドア之閉め忘れ	忘記將車門關閉	15		
乗客妨害	乘客上車時，將車門關上	25		
降客妨害	乘客落車時，將車門關上	25		
無燈火違反	夜上關閉了車頭燈	10		
脱輪	巴士剷上車皮	8	20	
制限時間	遲到	遲 2 秒，扣 2 分		

This document CANNOT be sold, copied, reproduced, republished, uploaded, posted, transmitted, or distributed in any way without express written permission.

2005/09/07... 駕駛巴士按鍵 (Text by <http://game.siu-j.com/bus2/>)

按鍵	作用
左面的 Analog	巴士移動
R1	加速
L1	減速
左、右	視點變更
上	D 波(需在停車時切換)
下	後波(需在停車時切換)
×	報站
×	巴士開門/巴士關門
□	轉左燈
○	轉右燈
L3	響"Horn"
R3	死火燈
SELECT	車頭燈開關
L2/R2	左、右鏡 
右面的 Analog (左、右)	轉動巴士左、右視點 
右面的 Analog (上、下)	轉動巴士前、後視點

This document CANNOT be sold, copied, reproduced, republished, uploaded, posted, transmitted, or distributed in any way without express written permission.



2005/08/27... 巴士選擇 (Text by <http://game.siu-j.com/bus2/>)

「東京巴士案內 2」將會有兩類巴士可供選擇。一款是加速緩慢，相對比較容易駕駛的車型，初級者適用(圖左)；另一款是加速頗快的巴士，中、上級者適用(圖右)。



2005/08/27... 操作方法選擇 (Text by <http://game.siu-j.com/bus2/>)

「東京巴士案內 2」將會承繼「1」的自動轉線系統。當玩者選擇「Simplicity」模式，玩者只需打左燈就會轉向左線，反之亦然，不需要手動控制轉左、轉右的。如果玩者想手動轉線，可以選擇「Normality」模式。



上為「Normality」、下為「Simplicity」

Useful Links:

siu-j.com : 「東京巴士案內 2」網頁

<http://game.siu-j.com/bus2/>

siu-j.com : 「東京巴士案內」網頁

<http://game.siu-j.com/bus/>

This document CANNOT be sold, copied, reproduced, republished, uploaded, posted, transmitted, or distributed in any way without express written permission.

Success Corp. : 「東京巴士案内2」官方網頁

<http://www.success-corp.co.jp/software/ps2/tokyobus2/index.html>



<http://game.siu-j.com/bus2/>



<http://game.siu-j.com/bus/>



<http://www.siu-j.com/>

(c) 2005 Success Corporation

Special Thanks: (c) 2002 Transportation Bureau of Tokyo Metropolitan Government.

This Document copyrighted by (c) 2005 Justice Paradise

<http://www.siu-j.com/>

Justice Paradise will state that everything on this site is UNOFFICIAL.

Success Corporation is not apart of this site in anyway except in the images, names and characters displayed here.

These materials are copyrighted to respected company.

Justice Paradise is in no way affiliated with any of this company.

This document CANNOT be sold, copied, reproduced, republished, uploaded, posted, transmitted, or distributed in any way without express written permission.